



Universidad Nacional Autónoma de México,



II FORO VIRTUAL DGB-UNAM. Nuevos desafíos de las bibliotecas universitarias ante la COVID-19

Las bibliotecas universitarias ante un presente y un futuro inéditos

Carlos Lopes |  **ISPA** – Instituto Universitário, Lisboa, PORTUGAL

INSTITUTO UNIVERSITÁRIO
CIÊNCIAS PSICOLÓGICAS, SOCIAIS E DA VIDA



| Applied Psychology Research Center Capabilities & Inclusion

“

El futuro de la [#biblioteca](#) dependerá de su capacidad para adaptar el valor de su pasado a las necesidades y posibilidades del presente. ”

CONTEXTO EN PORTUGAL

#1. Presente

#2. Futuro: Cuáles son las nuevas competencias a desarrollar por los profesionales de la información?

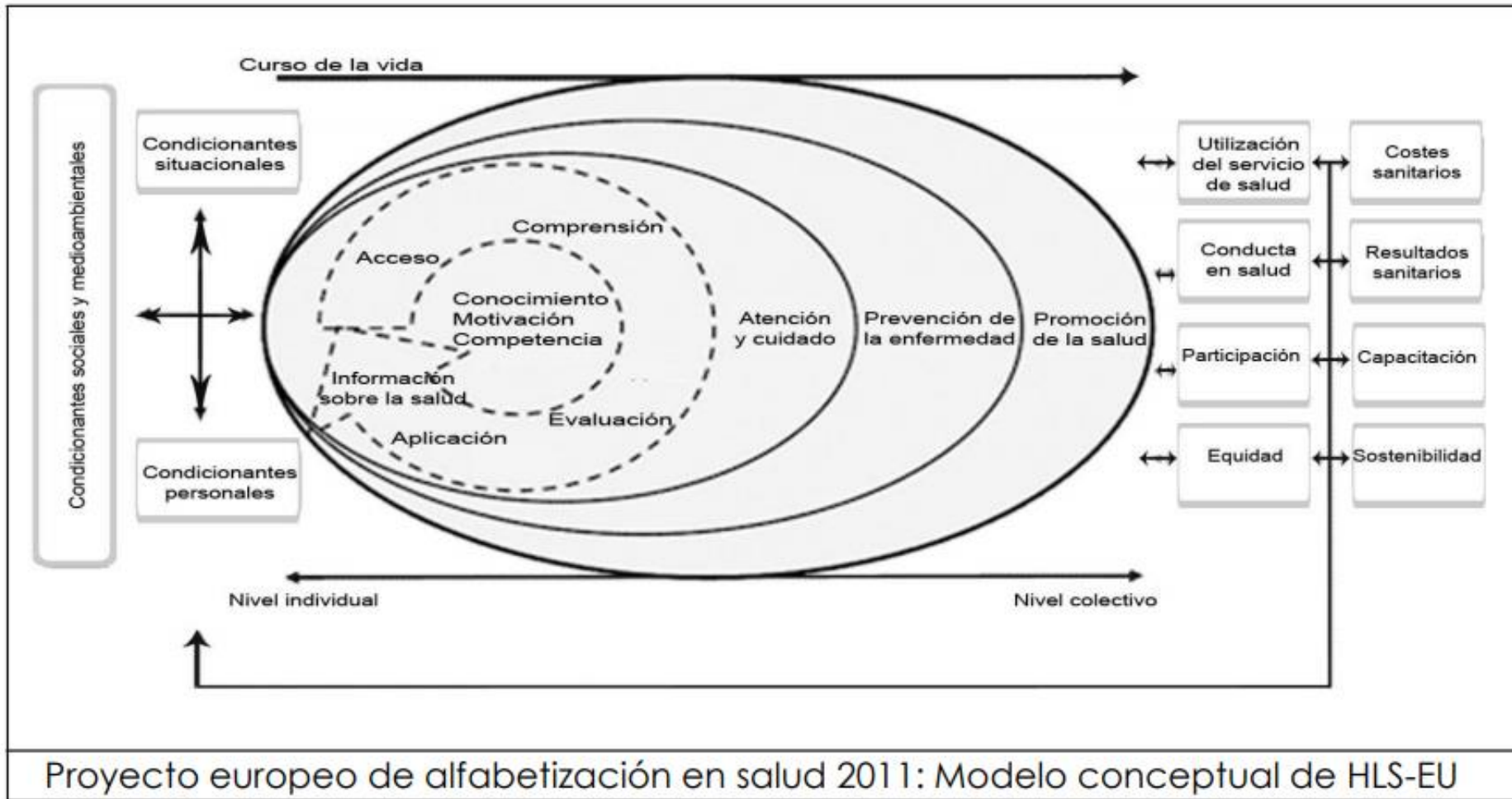
#3. Futuro y esperanza

Alfabetización en salud

“Las habilidades sociales y cognitivas que determinan el nivel de motivación y la **capacidad de una persona para acceder, entender y utilizar la información** de forma que le permita promover y mantener una buena salud”.

(OMS, 2017)

Modelo de Alfabetización en salud



Modelo de Alfabetización en salud

Tabla 1. Dimensiones de la AES según la HLS-EU

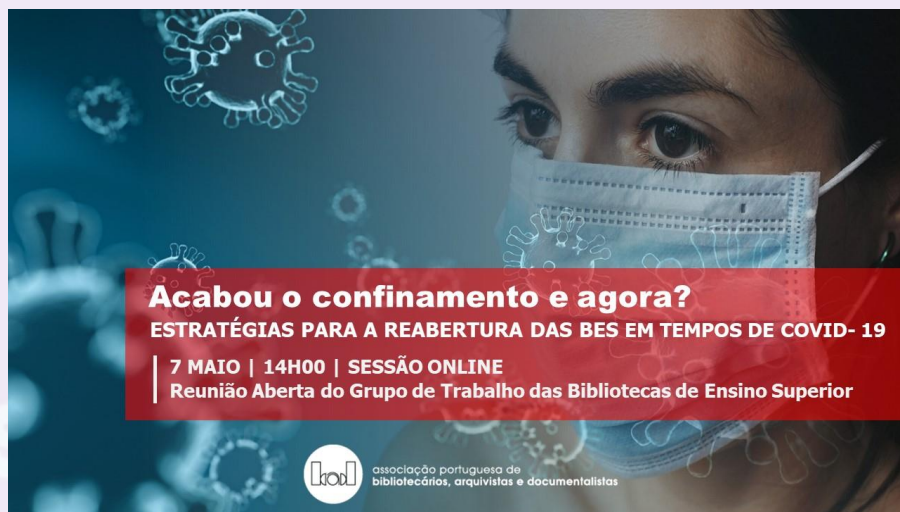
<i>Health literacy</i>	Acceder/obtener	Entender	Procesar/juzgar	Aplicar/usar
Atención y cuidado. Habilidad para :	1) acceder a información medica o clínica	2) entender la información medica y su significado	3) interpretar y evaluar la información médica	4) tomar decisiones informadas en temas médicos
Prevención de enfermedades. Habilidad para :	5) acceder a información sobre factores de riesgo para la salud	6) entender la información sobre factores de riesgo y su significado	7) interpretar y evaluar la información sobre factores de riesgo para la salud	8) tomar decisiones informadas sobre factores de riesgo
Promoción de la salud. Habilidad para :	9) ponerse al día sobre los determinantes de la salud	10) entender la información sobre los determinantes de la salud y su significado	11) interpretar y evaluar la información sobre los determinantes de la salud	12) tomar decisiones informadas sobre determinantes de la salud

Fuente: Sørensen (2011)

CONTEXTO

Presente





Debate sobre las medidas que deben aplicarse y los aspectos más preocupantes

Estrategias para la reapertura gradual de las Bibliotecas Universitarias en tiempos de COVID-19

--

Grupo de Trabalho das Bibliotecas de Ensino Superior da BAD

Debate sobre las medidas que deben aplicarse y los aspectos más preocupantes.

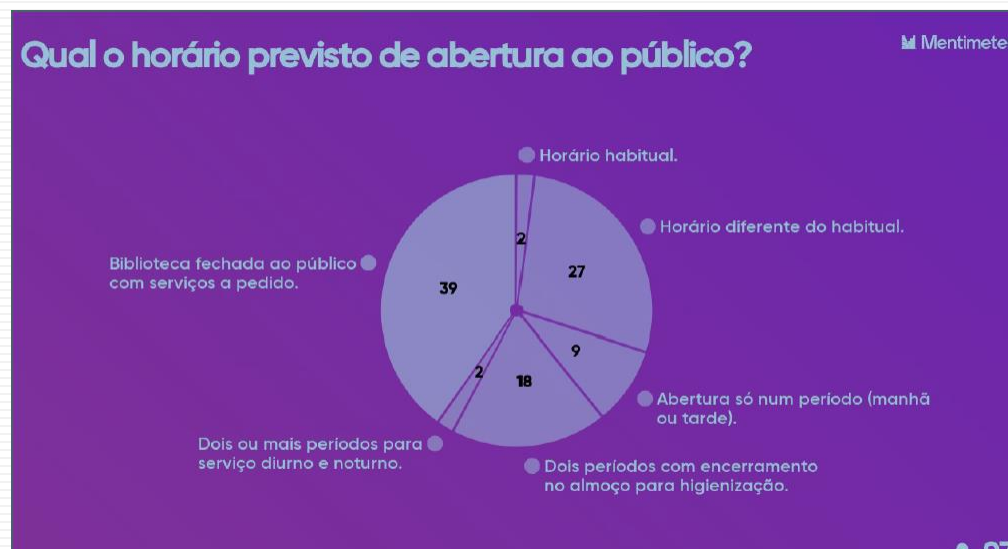
- **¿Tiene control de acceso? ¿En qué sentido?**
- **¿Cuál es el horario esperado para el público?**
- **¿Se tiene previsto el acceso directo de los usuarios a los estantes? Sí, no. ¿Y qué?**
- **¿Cuánto tiempo está programada la cuarentena de documentos?**
- **¿Qué medidas para el control sanitario y/o el refuerzo de los espacios y equipos higiénicos?**
- **¿Qué medidas de control sanitario y/o de refuerzo de la higiene de los espacios y equipos?**

¿Tiene control de acceso? ¿En qué sentido?



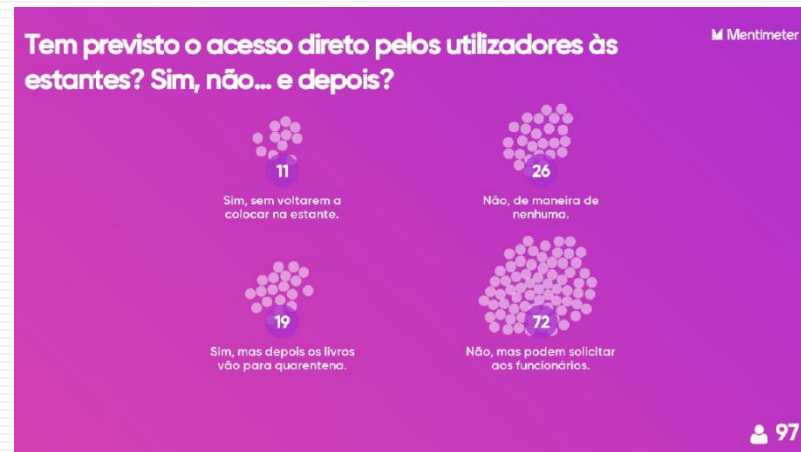
- Limitación de asientos y control de entrada de la puerta. **56**
- Reserva previa de acceso (en línea). **45**
- Número limitado de usuarios por % de asientos en las salas. **54**
- Control y reserva de asientos en la recepción. **19**
- No hay límite de acceso, porque los asientos disponibles se han reducido. **7**
- El acceso está restringido a los miembros de la institución. **30**

¿Cuál es el horario esperado para el público?



- Horario habitual. **2**
- Horario diferente al habitual. **27**
- Se abre sólo en un período (mañana o tarde). **9**
- Dos períodos con cierre en la comida para la higienización. **18**
- Dos o más períodos de servicio diurno y nocturno **2**
- **Biblioteca cerrada al público y con servicios a petición. 39**

¿Se tiene previsto el acceso directo de los usuarios a los estantes? Sí, no. ¿Y qué?



- Sí, sin ponerlo de nuevo en el estante. **11**
- No, en absoluto. **26**
- Sí, pero luego los libros entran en cuarentena. **19**
- No, pero puedes preguntarle al personal. **72**

¿Cuánto tiempo está programada la cuarentena de documentos?



- Más de una semana **42%**
- Una semana **36%**
- Entre 4 y 5 días **14%**
- Hasta 3 días **9%**

¿Qué medidas para el control sanitario y/o el refuerzo de los espacios y equipos higiénicos?

- Cuarentena y EPI (PPE)
- Equipo de limpieza 2 veces al día
- Equipo de protección individual, gel de desinfección, limpieza asidua de las superficies
- Limpiando varias veces al día las diferentes superficies
- Hacer dos higienizaciones diarias con producto desinfectante
- Aún no está definido, se habla de saneamiento, pero falta la frecuencia
- ¡Utilización de guantes, de mascarilla y gel desinfectante
- Equipo de protección personal; distancia social
- Cuarentena de la colección contaminada, higienización con un paño seco

¿Qué medidas de control sanitario y/o de refuerzo de la higiene de los espacios y equipos?

- Aislamiento del calzado
- Reducir los usuarios a una quinta o sexta parte
- Limpieza del espacio en dos periodos
- Desinfectante, alcohol
- Mascarillas, gel, protección acrílica en las áreas de servicio
- Higiene varias veces
- Cuarentena de los libros de una semana
- Las salas de estudio en grupo cerradas
- Uso de equipo de protección personal (usuarios y equipo), higiene de los espacios y materiales, distancia FÍSICO, no social
- Higienización de los espacios

¿Qué medidas para el control sanitario y/o el refuerzo de los espacios y equipos higiénicos?

- Control de los asientos, y limpieza en cada uso de mesas y sillas
- Saneamiento de la superficie
- Protección individual en todos los espacios, gel hidroalcohólico siempre disponible, maparas acrílicas en los mostradores, pasillos de circulación predefinidos, los usuarios no pueden quedarse en los espacios
- Distribución de equipo de protección personal a los empleados (mascarillas y pantallas); acrílico para el cuidado de la protección, señalización de la distancia en el suelo, ruta de entrada y salida definida; retirada de las sillas; suministro de gel
- Mampara metacrilato, higiene de manos, mascarilla + visor), control de acceso al espacio, no hay acceso a los estantes. Cuarentena de libros y escaneo de partes de libros.
- Límite de entrada por usuario. Higiene con un tiempo de descanso más corto.
- Aún no está definido. Está siendo evaluado por los órganos de gestión de la escuela.
- Equipos de higiene dedicados a los servicios 2 veces día y equipos de protección personal
- Después de cada servicio, la higienización del puesto de trabajo del usuario.

¿Qué medidas de control sanitario y/o de refuerzo de la higiene de los espacios y equipos?

- PPE (EPI)
- No hay acceso a los estantes, control de acceso, protección personal y equipo de higiene
- Uso de PPE (visor y mascarillas), colocación de metacrilatos, limpieza del espacio cada 2h, sólo un usuario en el espacio de servicio
- La desinfección y gel hidroalcohólico siempre
- Mascarillas y gel desinfectante
- Creo que es impredecible crear conciencia en la administración sobre la aplicación de los recursos.
- Alfombra de entrada con desinfectante
- Disponibilidad de gel desinfectante, bio-alcohólico y toallitas para la limpieza, refuerzo de la limpieza habitual
- Cuarentena, PPE (EPI)

¿Qué medidas de control sanitario y/o de refuerzo de la higiene de los espacios y equipos?

- No conectar el aire acondicionado, abrir las ventanas, desinfectante, mascarilla
- Cuarentena, refuerzo de la higiene (apertura, almuerzo y cierre), PPE
- Acondicionamiento de los espacios por períodos definidos para permitir su higiene
- Cuarentena de documentos
- Uso de mascarillas y gel
- Cierre de las cabinas de estudio
- Tal vez proporcionar toallitas a los propios usuarios porque será difícil asegurar que haya suficientes equipos de limpieza para hacerlo
- Cuarentena de los trabajos 10 días
- Uso de mascarilla y gel hidroalcohólico. refuerzo de los servicios de limpieza, control del número de personas que entran en la biblioteca

¿Qué medidas de control sanitario y/o de refuerzo de la higiene de los espacios y equipos?

- Los equipos de higiene 2 veces al día, PPEI, prestar atención a los filtros de las tuberías
- Uso de materiales de protección personal; dDesinfección de espacios; cuarentena de libros
- Uso del equipo de protección personal apropiado
- Cuarentena de gel y mascarilla
- Gel desinfectante, toallitas multiusos, limpieza regular de superficies, limpieza profunda después de cerrar
- Uso del PPE
- Acceso a la documentación de usuario mediada por el empleado; libros en cuarentena en cajas
- Higiene y limpieza
- Equipo de limpieza ampliado con horario ampliado

¿Qué medidas de control sanitario y/o de refuerzo de la higiene de los espacios y equipos? (1)

- Estamos estudiando el tema; no hemos definido el proyecto de reapertura de las Bibliotecas del Sistema
- Mientras las dudas persistan, la digitalización y el acceso a la información digital (libros, revistas electrónicas...) deben ser privilegiados
- Nuestra preocupación no debe ser el acceso a la información sino la defensa de la salud pública
- Limpieza frecuente
- Uso de mascarilla por profesionales y usuarios La desinfección de las manos en la entrada de la biblioteca para los usuarios profesionales, debe desinfectarse después de tocar los libros
- Desinfección de los teclados y las superficies de trabajo

¿Qué medidas de control sanitario y/o de refuerzo de la higiene de los espacios y equipos? (2)

- Uso de equipo de protección personal, limpieza frecuente de los espacios, libros entregados desde la cuarentena.
- Aumento de la frecuencia de la limpieza del espacio y del uso de materiales de desinfección.
- La biblioteca fue completamente limpiada, incluso los espacios adyacentes como retretes
- Hay disponibles mascarillas y gel
- Cuarentena de documentos
- Material de protección, plan de limpieza del espacio

¿Qué medidas para el control sanitario y/o el refuerzo de los espacios y equipos higiénicos?

- La Biblioteca Norte-Sur abrirá de nuevo con acceso restringido al edificio del CES. Los usuarios tendrán acceso reservado sólo al espacio de la biblioteca entrando y saliendo por la puerta exterior
- Ventilación del espacio
- Todas las puertas se abren para evitar la contaminación
- Control de acceso, mascarilla, visor, productos de desinfección/gel de alcohol, metacrilato y cuarentena de documentos
- Uso de la visera y la mascarilla
- Colocación de acrílico en el mostrador de servicio, espacio de 2 metros entre cada lugar, adquisición de equipo de protección individual, desinfección de los lugares de lectura entre cada usuario, cuarentena de 9 días para los libros devueltos
- Uso de equipo de protección, para el personal y los usuarios, distancia y uso de productos adecuados para la higienización de espacios y superficies, a menudo y siempre después de la utilización de un espacio por cada usuario
- Definición de rutas, metacrilatos de protección en el mostrador
- Libros en cuarentena 14 días

¿Qué medidas de control sanitario y/o de refuerzo de la higiene de los espacios y equipos?

- Aireación, capacidad máxima muy baja
- Pantalla de metacrilato en los mostradores de servicio
- Usuarios con mascarilla; técnicos con mascarilla, guantes, contador de metacrilato; una semana de cuarentena
- Mascarillas de gel y cuarentena
- Parece que el virus sobrevive en el plástico mucho más tiempo que en el papel
- Equipo de protección personal; cuarentena de documentos; higiene regular de los espacios
- Limpieza y saneamiento de los espacios varias veces al día
- Dejaremos los materiales en las mesas donde da el sol
- Indicación de la capacidad máxima en cada espacio
- Equipo de desinfección de documentos por rayos ultravioletas

SEÑALIZACIÓN



SEÑALIZACIÓN



SEÑALIZACIÓN



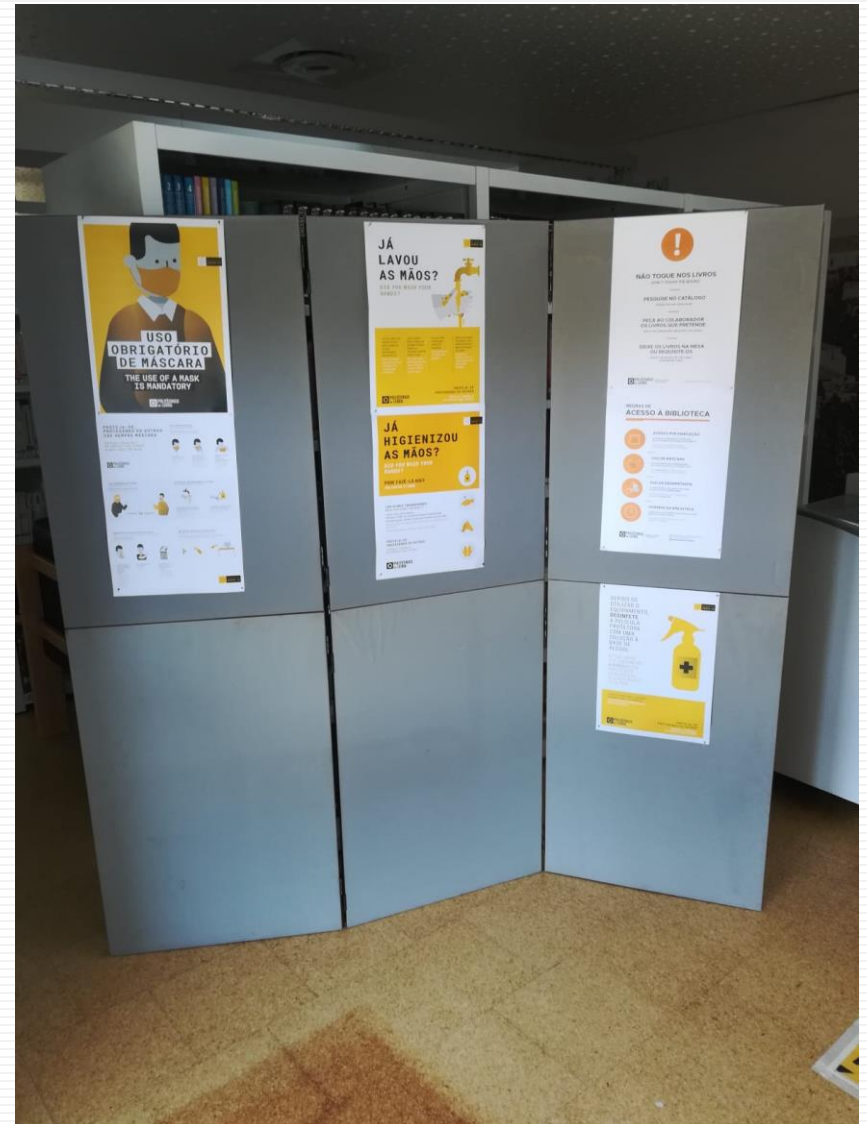
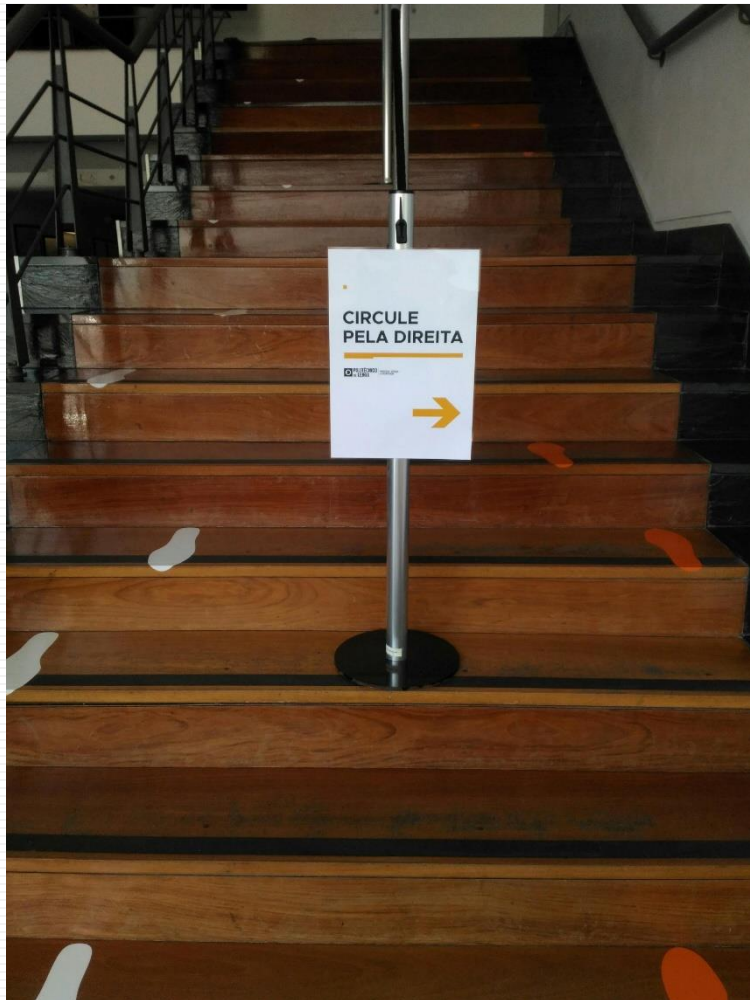
SEÑALIZACIÓN



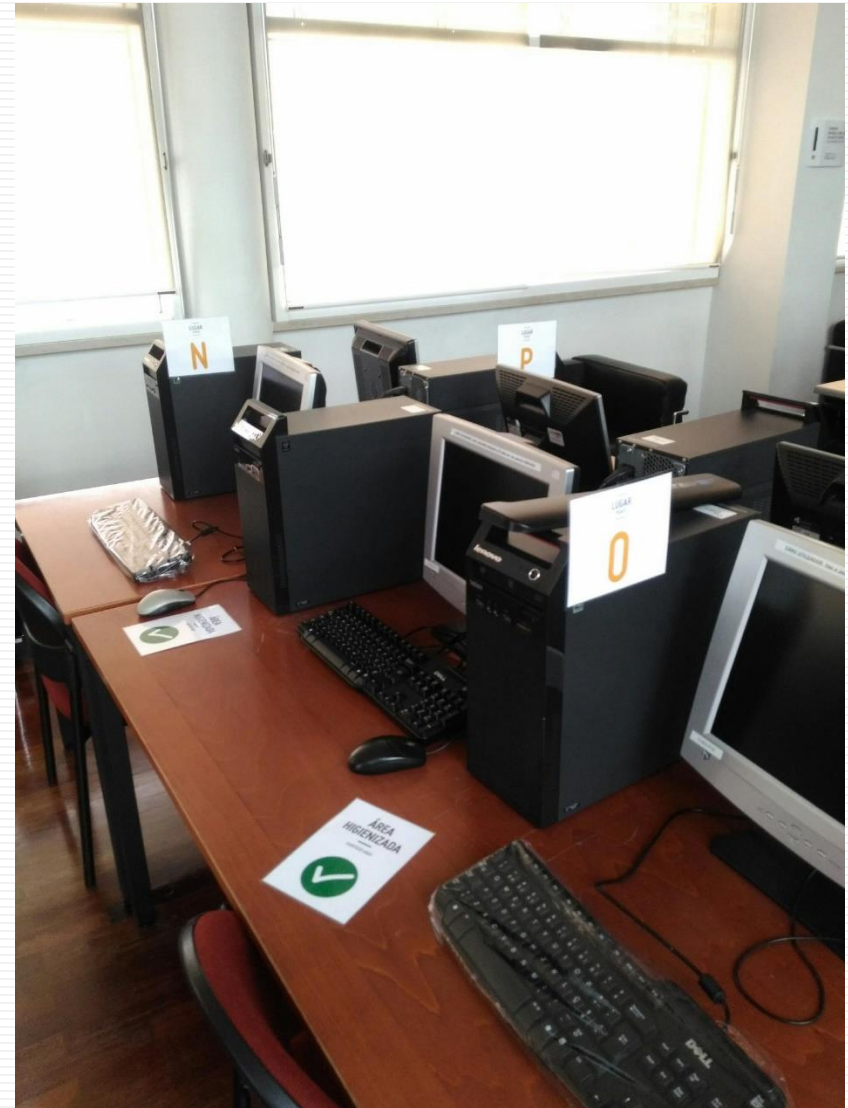
SEÑALIZACIÓN



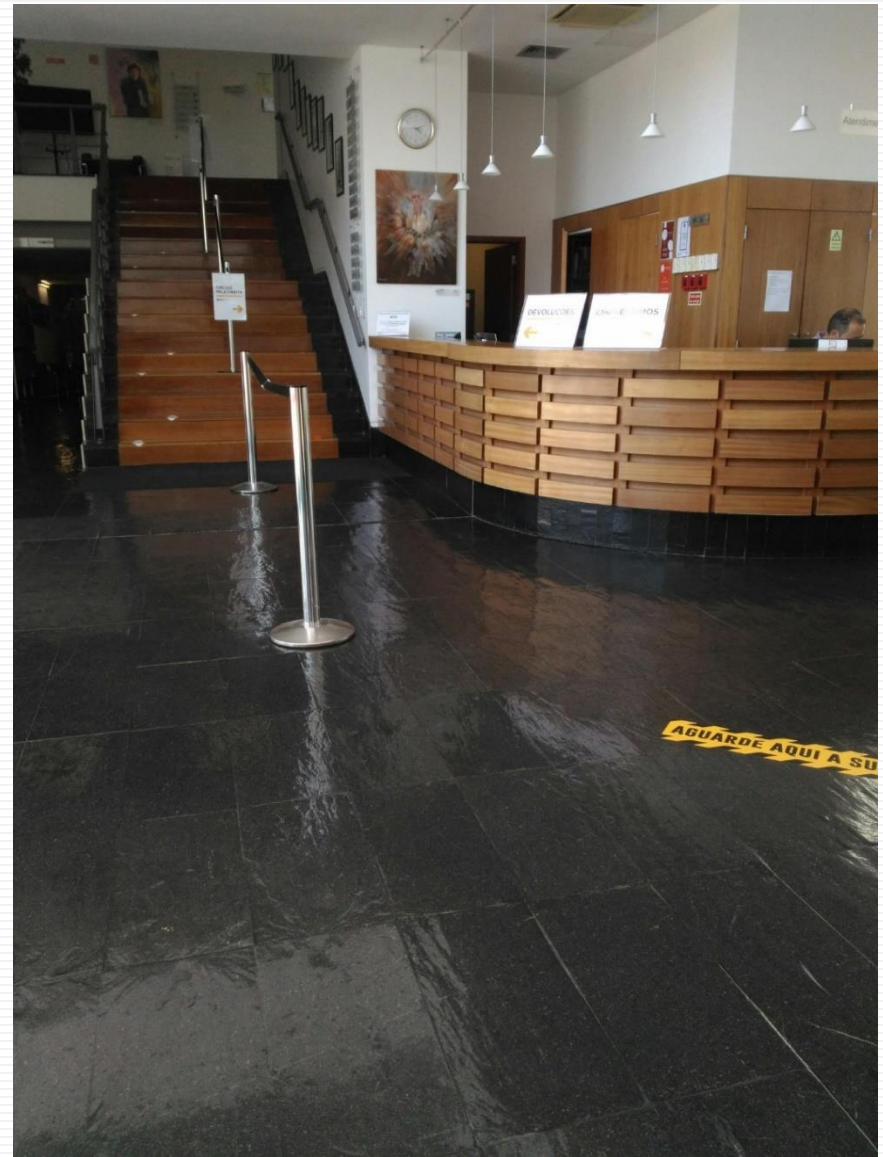
SEÑALIZACIÓN



SEÑALIZACIÓN



SEÑALIZACIÓN



SEÑALIZACIÓN



SEÑALIZACIÓN





Apoyo a la docencia y el aprendizaje

Apoyo a la docencia y el aprendizaje online

- Facilitar el acceso online a la **bibliografía recomendada** por parte de los alumnos, siempre que sea posible
- Trasladar la **formación al entorno virtual**, con sesiones a través de videoconferencia o del campus virtual y la elaboración de contenidos de apoyo
- Ampliar la **oferta de canales de comunicación** digital con el usuario, como chat, *WhatsApp* o la asistencia a través de videoconferência (Teams, ZOOM)
- **Comunicar** a alumnos y profesores los nuevos servicios de forma eficaz, para que tengan conocimiento de ellos y de cómo utilizarlos

#2. ¿Futuro:
Cuáles son las nuevas
competencias a desarrollar por los
profesionales de la información?

Futuro



May 25, 2020

Report

Open Access

Recomendações para as Bibliotecas do Ensino Superior de Portugal 2020-2022

[ID](#) Pedro Principe; [ID](#) Diana Silva; [ID](#) Tatiana Sanches; [ID](#) Susana Lopes; [ID](#) Ana Alves Pereira; [ID](#) Carlos Lopes; [ID](#) Maria Luz Antunes; [ID](#) Madalena Carvalho; [ID](#) Maria Margarida Vargues; [ID](#) Paula Sousa Saraiva; [ID](#) Maria José Aurindo; [ID](#) Teresa Alcobia Martins; [ID](#) Maria João Amante; Thiago Cunha; [ID](#) Dália Guerreiro; [ID](#) Margarida de Carvalho; [ID](#) Isabel Pireza; Ana Gonçalves; Cátia Carvalho; André Vieira; [ID](#) Maria João Pinto; [ID](#) Catarina Figueirinha Lopes; Carla Marques; Miguel Mimoso Correia; Luiza Baptista; [ID](#) Ana Inácio; Maria Antónia Correia

Editor(s)

Grupo de Trabalho das Bibliotecas do Ensino Superior

O Grupo de Trabalho das Bibliotecas do Ensino Superior da Associação Portuguesa de Bibliotecários, Arquivistas e Documentalistas apresenta as Recomendações para as Bibliotecas de Ensino Superior 2020-2022, com a intenção de mobilizar os profissionais das Bibliotecas para objetivos comuns, oportunidades de inovação e práticas de atualização que valorizem o papel das Bibliotecas nas Instituições de Ensino Superior e Investigação.

As 12 recomendações visam propor eixos de intervenção prioritários para os quais as Bibliotecas de Ensino Superior devem estabelecer estratégias e planos de ação efetiva a curto e médio prazo. Estas recomendações para o triénio 2020-2022 destinam-se a todos os profissionais de informação das Bibliotecas de Ensino Superior de Portugal, bem como às estruturas de tutela das Instituições de Ensino Superior e Investigação, focando-se em quatro vertentes: i) Apoio ao ensino e aprendizagem, ii) Apoio à investigação, iii) Desenvolvimento profissional e organizacional, iv) Redes, cultura e património.

Equipa do Grupo de Trabalho de las Bibliotecas de Ensino Superior - BAD



Las 12 recomendaciones para las bibliotecas universitarias [GT-BES BAD, Portugal]



Cuatro líneas de acción

1. Apoyo a la enseñanza y al aprendizaje,
2. Apoyo a la investigación,
3. Desarrollo profesional y organizativo
4. Redes, cultura y patrimonio

zenodo Search Upload Communities

May 25, 2020 Report Open Access

Recomendações para as Bibliotecas do Ensino Superior de Portugal 2020-2022

[ORCID](#) Pedro Principe; [ORCID](#) Diana Silva; [ORCID](#) Tatiana Sanches; [ORCID](#) Susana Lopes; [ORCID](#) Ana Alves Pereira; [ORCID](#) Carlos Lopes; [ORCID](#) Maria Luz Antunes; [ORCID](#) Madalena Carvalho; [ORCID](#) Maria Margarida Vargas; [ORCID](#) Paula Sousa Saraiva; [ORCID](#) Maria José Aurindo; [ORCID](#) Teresa Alcobia Martins; [ORCID](#) Maria João Amante; [ORCID](#) Thiago Cunha; [ORCID](#) Dália Guerreiro; [ORCID](#) Margarida de Carvalho; [ORCID](#) Isabel Pireza; Ana Gonçalves; [ORCID](#) Cátia Carvalho; [ORCID](#) André Vieira; [ORCID](#) Maria João Pinto; [ORCID](#) Catarina Figueirinha Lopes; [ORCID](#) Carla Marques; [ORCID](#) Miguel Mimoso Correia; [ORCID](#) Luiza Baptista; [ORCID](#) Ana Inácio; [ORCID](#) Maria Antónia Correia

Editor(s)
Grupo de Trabalho das Bibliotecas do Ensino Superior

O Grupo de Trabalho das Bibliotecas do Ensino Superior da Associação Portuguesa de Bibliotecários, Arquivistas e Documentalistas apresenta as Recomendações para as Bibliotecas de Ensino Superior 2020-2022, com a intenção de mobilizar os profissionais das Bibliotecas para objetivos comuns, oportunidades de inovação e práticas de atualização que valorizem o papel das Bibliotecas nas Instituições de Ensino Superior e Investigação.

As 12 recomendações visam propor eixos de intervenção prioritários para os quais as Bibliotecas de Ensino Superior devem estabelecer estratégias e planos de ação efetiva a curto e médio prazo. Estas recomendações para o triénio 2020-2022 destinam-se a todos os profissionais de informação das Bibliotecas de Ensino Superior de Portugal, bem como às estruturas de tutela das Instituições de Ensino Superior e Investigação, focando-se em quatro vertentes: i) Apoio ao ensino e aprendizagem, ii) Apoio à investigação, iii) Desenvolvimento profissional e organizacional, iv) Redes, cultura e património.

www.apbad.pt





1. Apoyo a la enseñanza y al aprendizaje

2. Apoyo a la investigación



Las 12 recomendaciones para las bibliotecas universitarias [GT-BES BAD, Portugal]

Apoyo a la enseñanza y al aprendizaje

1. Reforzar las competencias en alfabetización informacional
2. Promover la fluidez digital y el uso ético de la información
3. Dinamizar espacios para el aprendizaje, la experimentación y la creación de conocimiento

Apoyo a la investigación

4. Capacitar para la práctica de la ciencia abierta
5. Facilitar las iniciativas editoriales y la publicación científica y académica
6. Consolidar alianzas estratégicas para el apoyo a la investigación



A hand holding a glowing lightbulb against a blue sky with clouds. The lightbulb is bright and emits rays of light, symbolizing an idea or inspiration.

4. Desarrollo profesional y organizativo



Las 12 recomendaciones para las bibliotecas universitarias [GT-BES BAD, Portugal]

Desarrollo profesional y organizativo

- 7. Fomentar el potencial innovador y el valor de las bibliotecas de enseñanza superior
- 8. Invertir en la formación de los profesionales
- 9. Asumir el potencial de los pioneros tecnológicos

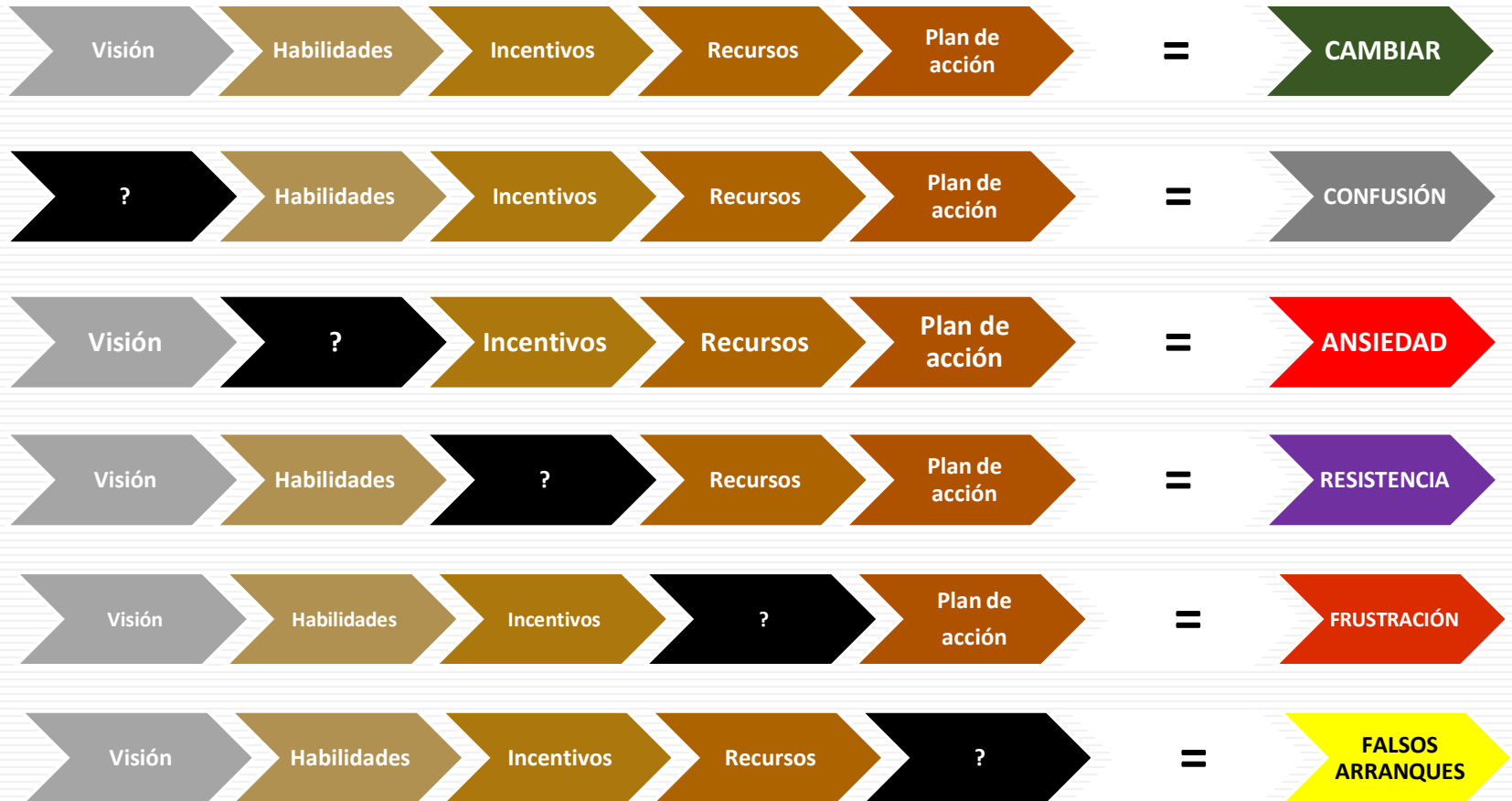
Redes, cultura y patrimonio

- 10. Asegurar la preservación y difusión del patrimonio y del legado cultural y científico
- 11. Estimular la oferta cultural y científica integrada
- 12. Participar activamente en redes de cooperación institucional y asociaciones sociales

4. Redes, cultura y patrimonio

#3 ¿Futuro y esperanza?

Manejando el cambio complejo



(Adaptado de Méndez, 2019)

Innovación

Transformar ideas en servicios

El conocimiento es de todos y para todos



“Para lugares seguros, las bibliotecas. El primer espacio de esperanza en la selva de asfalto. En cualquier gran ciudad, la biblioteca quintuplica el número de carnets de socios del mayor club de fútbol. Todos los días pasan cosas, pero no hay ninguna noticia de bibliotecas en los medios de comunicación. Allí conviven todas las generaciones, los géneros, las tribus urbanas. En ese espacio común no hay separadores ni separatistas. Es un lugar de encuentro, donde todos somos iguales. Es un lugar presencial, pero también íntimo, donde vivir la felicidad clandestina de abrir lo desconocido.”

La Geografía de Miedo – **JAVIER CERCAS**



Universidad Nacional Autónoma de México, 17 y 18 junio 2020



II FORO VIRTUAL DGB-UNAM. Nuevos desafíos de las bibliotecas universitarias ante la COVID-19

Las bibliotecas universitarias ante un presente y un futuro inéditos

Muchas gracias por vuestra atención !!!

Carlos Lopes |  ISPA – Instituto Universitário, Lisboa, PORTUGAL



Applied Psychology Research Center Capabilities & Inclusion

La ALFABETIZACIÓN está en el corazón de la biblioteca del futuro



II Foro Virtual DGBSDI-UNAM:

NUEVOS DESAFÍOS DE LAS BIBLIOTECAS UNIVERSITARIAS ANTE LA COVID-19

17 y 18 de junio de 2020

PROGRAMA

Miércoles 17 de junio, 2020

Los retos y las soluciones de las bibliotecas universitarias durante el confinamiento por la pandemia

10:00 a 12:00* Sergio López Ruelas, *Universidad de Guadalajara, México*
Evelyn Didier, *Pontificia Universidad Católica de Chile*
Néstor L. Osorio, *Northern Illinois University, USA*

Modera: Miguel Gama Ramírez, *Instituto de Investigaciones Filosóficas, UNAM, México*

Acciones estratégicas para el retorno de las bibliotecas universitarias a las nuevas realidades

13:00 a 15:00* María Eugenia Briceño Meza, *Universidad de Costa Rica*
Ana María Salazar Vázquez, *Universidad Veracruzana, México*

Modera: Saúl Armendáriz Sánchez,
Biblioteca Conjunta de las Ciencias de la Tierra, UNAM, México

Jueves 18 de junio, 2020

Las bibliotecas universitarias ante un presente y un futuro inéditos

10:00 a 12:00* Julio Alonso Arévalo, *Universidad de Salamanca, España*
Carlos A. Lopes, *ISPA-Instituto Universitario de Ciencias Psicológicas,
Sociales y de la Vida, Portugal*

Modera: Elsa M. Ramírez Leyva
Dirección General de Bibliotecas y Servicios Digitales de Información, UNAM, México

Presentación del Protocolo de bioseguridad para la reapertura de las bibliotecas del Sistema Bibliotecario y de Información de la UNAM, posterior al confinamiento precautorio ante la pandemia ocasionada por SARS-CoV-2

13:00 a 14:00* Verónica Soría Ramírez y Ricardo Paquini Vega
Dirección General de Bibliotecas y Servicios Digitales de Información, UNAM, México

*Hora del Centro de México

Se entregará constancia previo registro en:

<https://forms.gle/fttQfH179fyNP8oy7>

Transmisión en vivo:

 LIVE @bibliotecasUNAM



Javier Cercas
Contra los populismos:
la batalla por el relato
de la realidad



<https://www.hayfestival.com/imagina-el-mundo/javier-cercas>