

LITERACIA DA INFORMAÇÃO: O PRIMEIRO DEGRAU PARA A CIÊNCIA ABERTA

MARIA DA LUZ ANTUNES, Esc. Sup. Tecn. Saúde de Lisboa, Inst. Politécnico de Lisboa

TATIANA SANCHES, Inst. Educação e Faculdade de Psicologia, Univ. de Lisboa

CARLOS LOPES, ISPA – Instituto Universitário

BRUNO SOARES RODRIGUES, ISPA – Instituto Universitário

GRUPO DE INVESTIGAÇÃO EM PSICOPATOLOGIA, EMOÇÕES, COGNIÇÃO E DOCUMENTAÇÃO

ISPA – Instituto Universitário, Lisboa, Portugal

Literacia da Informação

Conjunto de competências, habilidades e capacidades estratégicas para o uso da informação:

- ✓ Pesquisa
- ✓ Localização
- ✓ Seleção
- ✓ Avaliação
- ✓ Utilização de forma ética e legal

Capacitação para a cidadania

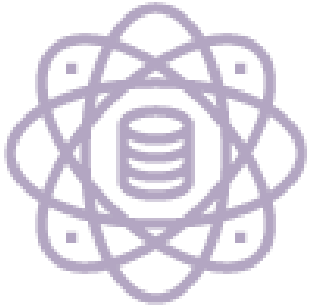
Intervenção na produção do conhecimento

Produção de novo conhecimento

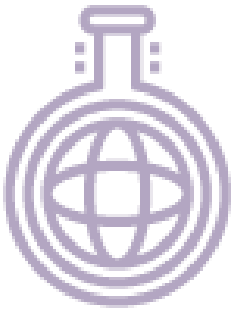
O conhecimento
é de todos
e para todos.

<http://www.ciencia-aberta.pt/>

O que é a Ciência Aberta?



É mais do que disponibilizar em Acesso Aberto dados e publicações



É a abertura do processo científico reforçando a responsabilidade social científica

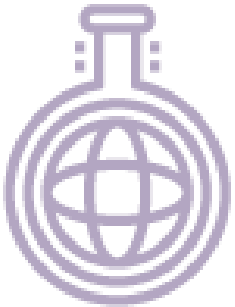


É a transferência do conhecimento científico para a sociedade

O que é a Ciência Aberta?



Acesso Aberto às publicações e aos dados científicos resultantes de investigação financiada por fundos públicos



Garantia de preservação das publicações e dados científicos de modo a garantir a sua reutilização e acesso continuado





A Literacia da Informação e a Ciência Aberta

**Como
Pesquisar?**

**Como
Organizar?**

**Como
Comunicar?**

Novas competências:

- ✓ **dados científicos**
- ✓ **fontes abertas**
- ✓ **comunicação científica em acesso aberto**

Objetivo do estudo

**Analisar os contributos da
Literacia da Informação para a
Ciência Aberta no contexto do
ensino superior**

Metodologia

- ✓ **Revisão teórica da literatura**
- ✓ **Observação de estudos de caso**

Programa da NOVA Escola Doutoral

Gestão do tempo,
relevância dos
recursos de
informação,
interfaces e
estratégias de
pesquisa

Estratégias de análise
e comparação da
informação
(fiabilidade, validade,
rigor, autoridade,
atualidade e
imparcialidade)

Ética no uso da
informação,
softwares de
gestão

Bibliometria

As competências a assegurar desenvolvem os
princípios geradores da Ciência Aberta


ISPA – Instituto Universitário

Unidade Curricular **Comunicação e Recursos Bibliográficos**
Integração curricular das competências de literacia da informação

Pesquisa
estratégica

Recursos do
conhecimento

Comunicação
científica



Formação de
indivíduos
autónomos,
reflexivos e críticos

**As competências a assegurar desenvolvem os
princípios geradores da Ciência Aberta**

ISPA – Instituto Universitário

Relacionar a aprendizagem individual com a aprendizagem guiada por um docente

Aprendizagem individual não é sinónimo de aprendizagem autónoma

As competências de Literacia da Informação devem ser incluídas e desenvolvidas nos planos de estudo dos vários cursos de estudos

Recuperação

Utilização

As competências a assegurar desenvolvem os princípios geradores da Ciência Aberta



Programa FOSTER

Integrating Open Science in information literacy education

**Como
Pesquisar?**

**Como
Organizar?**

**Como
Comunicar?**

O curso desenvolve as competências de Literacia da Informação junto de **doutorandos e investigadores** de modo a garantir a salvaguarda dos dados de investigação e a

As competências a assegurar desenvolvem os princípios geradores da Ciência Aberta

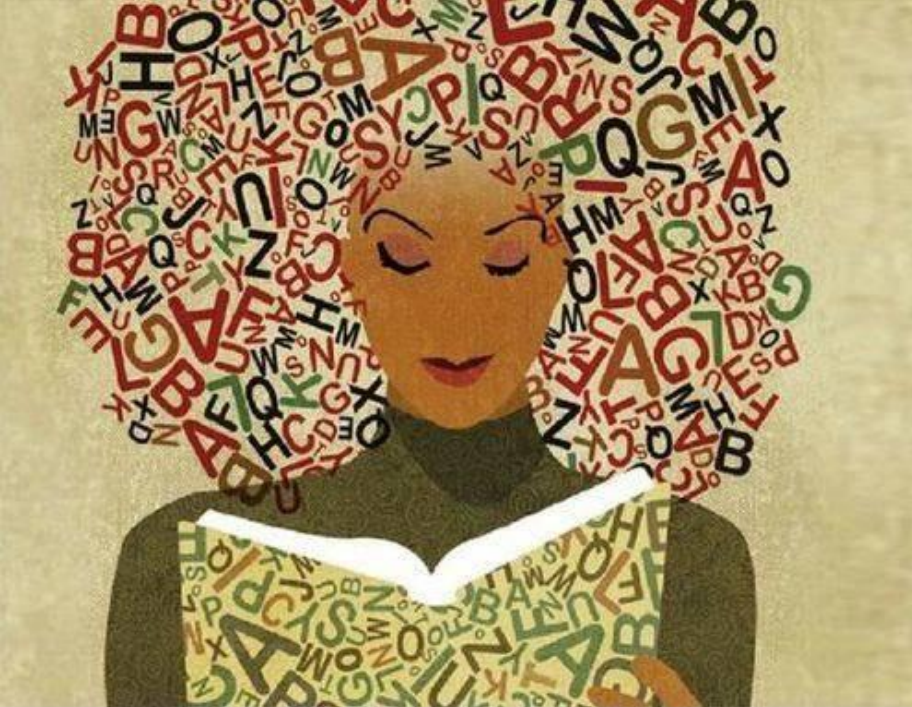


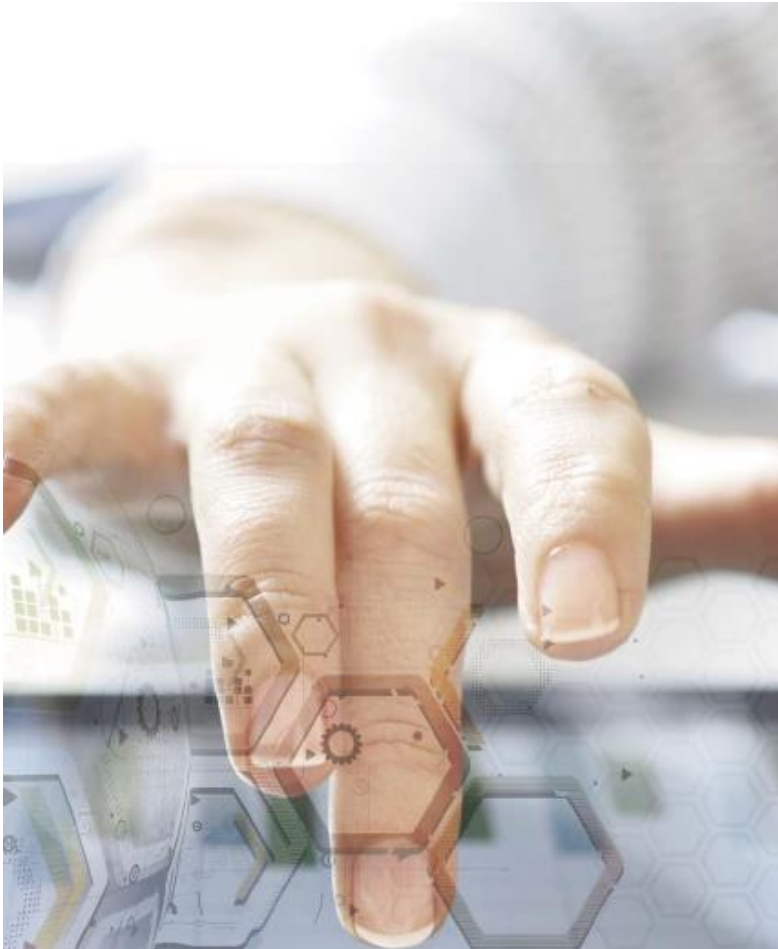
Illustration: RICK NEASE/Detroit Free Press

Quais são as áreas-chave da Ciência Aberta que devem ser exploradas pela Literacia da Informação?

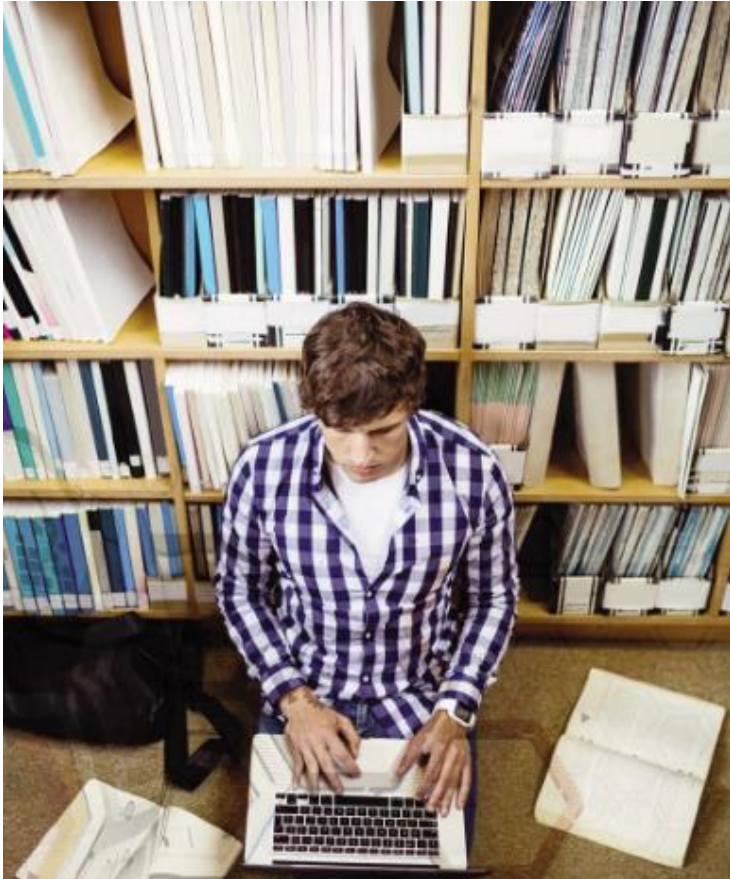
(Carla Basili, 2017)

ACRL Framework (American College and Research Libraries, 2015)

#1. A Literacia da Informação em contexto académico como **variável dependente do *modus operandi* do processo científico**



http://blog.prosperyourmind_83_2013.com



http://blog.prosperyourmind_2013.com

#2. A Literacia da Informação em contexto académico como **dimensão do processo de informação científica**



http://blog.prosperyourmind_8982.com

#3. A ciência como uma estrutura organizada e complexa, com agentes e processos relacionados entre si



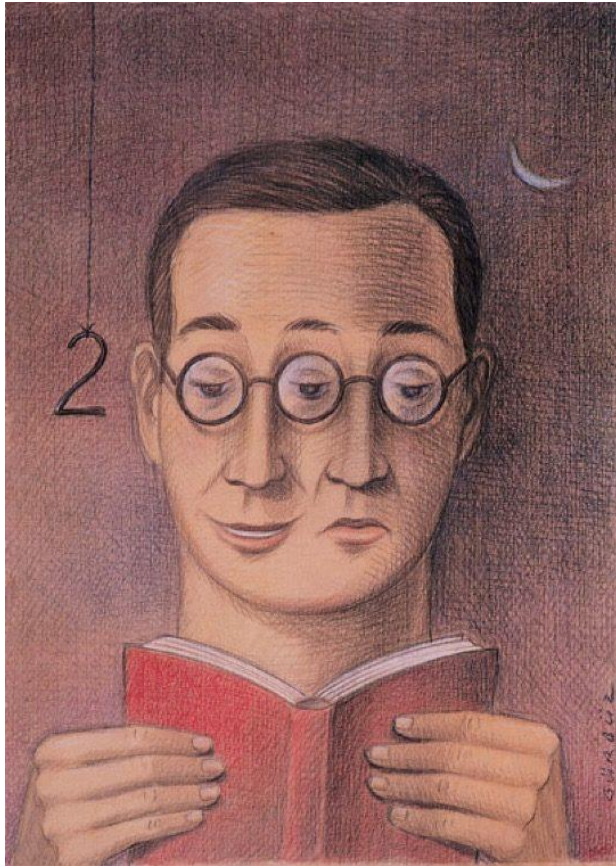
http://blog.prospertyourmind_80.com

#4. A ciência como um sistema não isolado, que implica **canais diferenciados de circulação e de disseminação do conhecimento**



http://blog.prosperyourmind_1.com

#5. A ciência como um sistema não isolado, que implica a compreensão do papel dos diferentes *stakeholders* e os seus interesses na **difusão dos resultados da investigação**



http://blog.prosperyourmind_1.com

#6. Informação acadêmica e científica considerada sob qualquer formato, desde que explícito, registrada e partilhada interna e externamente no seio da comunidade acadêmica



http://blog.prosperyourmind_89_2013.com

#7. Participação pública na ciência a considerar nas estratégias de Literacia da Informação em contexto académico



#8. Redes sociais acadêmicas devem ser consideradas como novas formas de comunicação acadêmica e científica



http://blog.prosperyourmind_892123_2013.com

#9.
Interdisciplinaridade na ciência face ao princípio de sustentabilidade no financiamento da investigação (retorno socioeconómico)

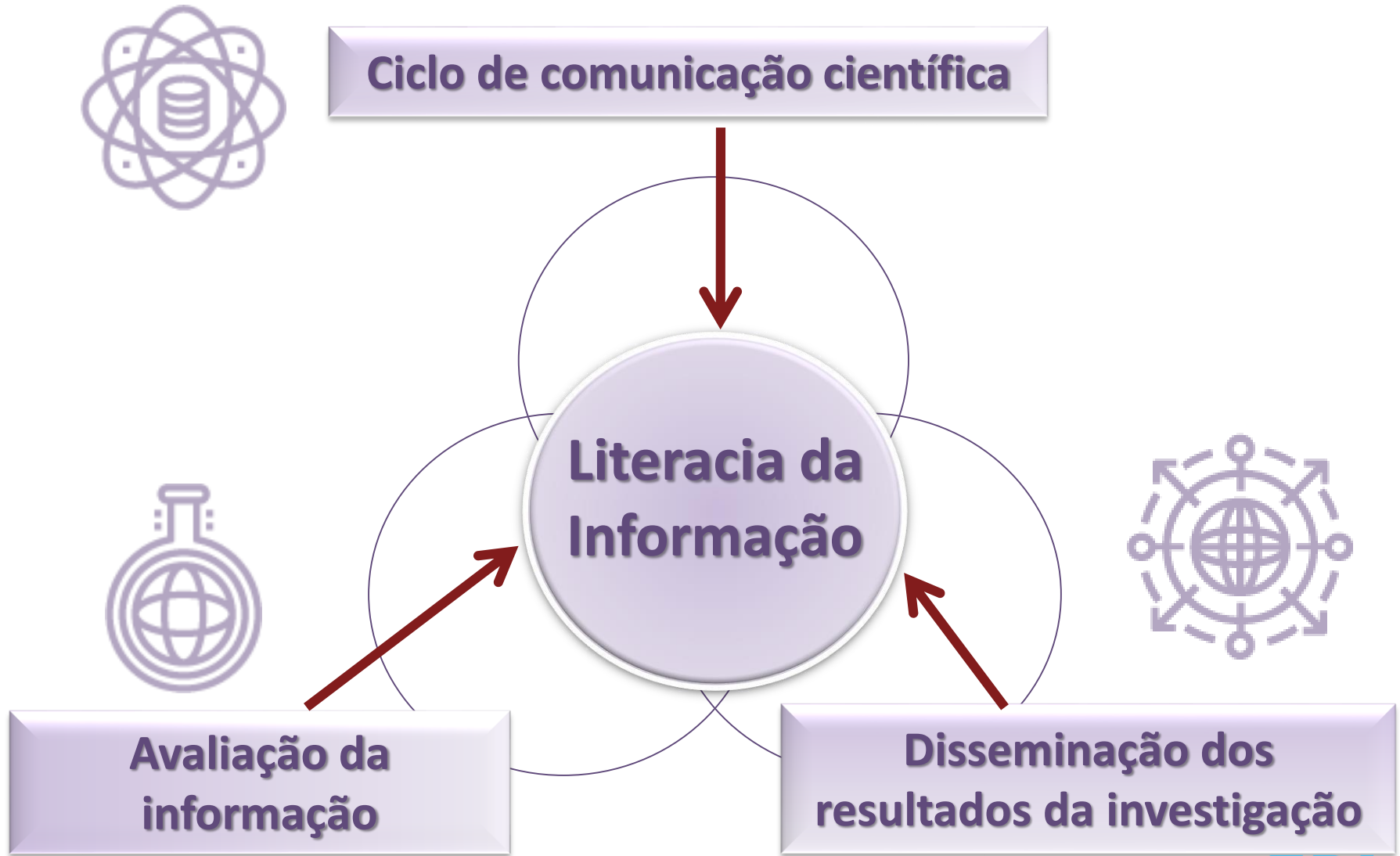


#10. Necessidade de compreensão das questões associadas à gestão e à curadoria de dados



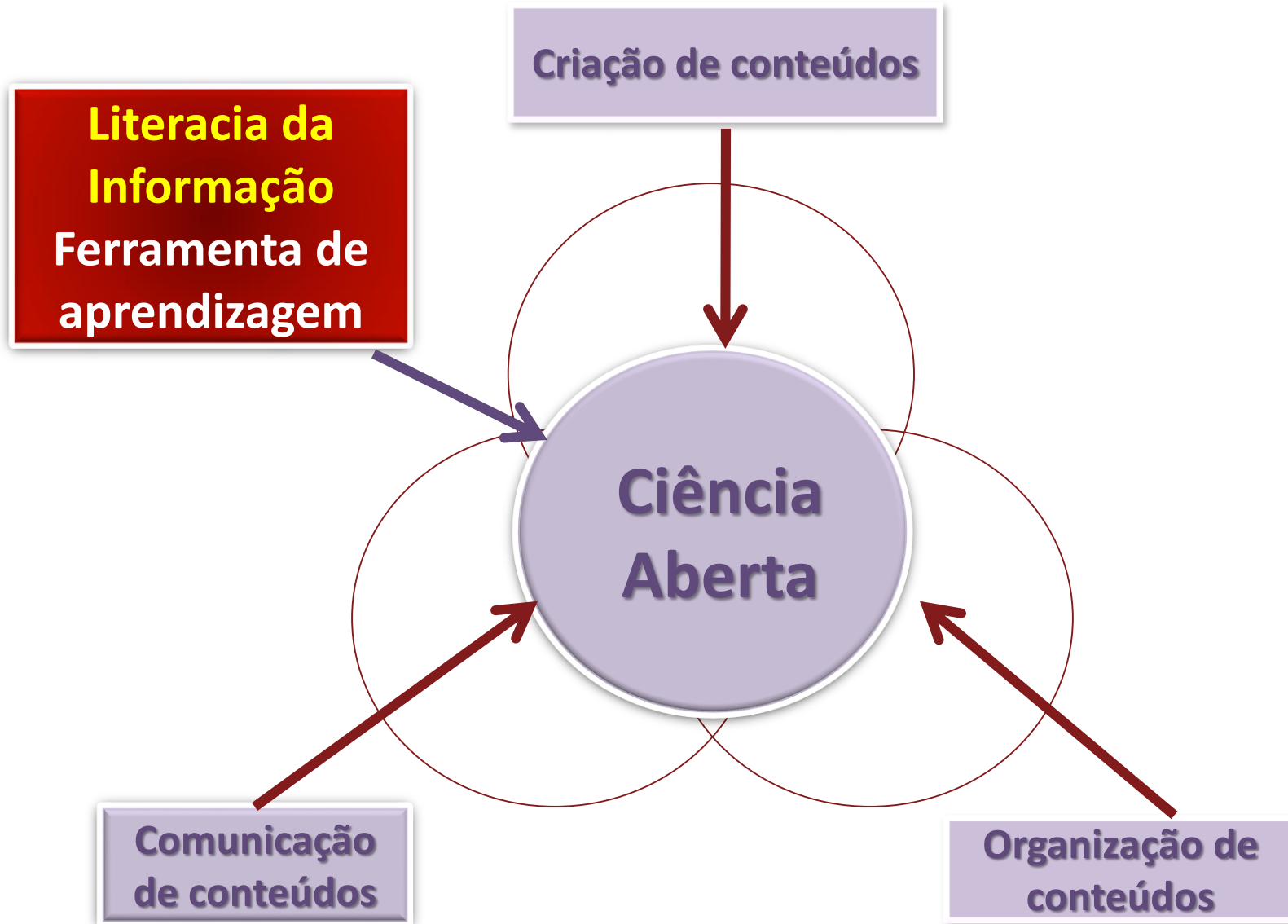
http://blog.prosperyourmind_8_2013.com

Identificação das trajetórias da Ciência Aberta



(Basili, 2017)

Profissionais da Informação



Literacia da Informação como uma ferramenta de aprendizagem essencial para o desenvolvimento da Ciência Aberta

As bibliotecas de ensino superior podem liderar o processo de formação em Literacia da Informação

***Advocacy* em Ciência Aberta**

As competências de Literacia da Informação devem ser incluídas nos planos curriculares dos vários ciclos de estudos

LITERACIA DA INFORMAÇÃO: O PRIMEIRO DEGRAU PARA A CIÊNCIA ABERTA

INFORMATION LITERACY: FIRST STEP FOR OPEN SCIENCE

**MARIA DA LUZ ANTUNES, TATIANA SANCHES
CARLOS LOPES, BRUNO SOARES RODRIGUES**

**GRUPO DE INVESTIGAÇÃO EM PSICOPATOLOGIA, EMOÇÕES, COGNIÇÃO E
DOCUMENTAÇÃO**

ISPA – INSTITUTO UNIVERSITÁRIO, LISBOA, PORTUGAL

mluz.antunes@estesl.ipl.pt