

AS TUTORIAS NO ENSINO SUPERIOR: AVALIAÇÃO PELOS ESTUDANTES

Almeida-Rocha, T., Queirós, F., Loureiro, F., Primoroso, D., & Vargas-Moniz, M. J. (2025)

1 INTRODUÇÃO

No contexto académico, a Tutoria abrange todo o apoio e orientação disponibilizado por um/a responsável (o/a Tutor/a) a um/a estudante (o/a tutorando/a) que estabelecem um contacto formal focado no processo de superação de eventuais dificuldades e/ou na aquisição de competências específicas relacionadas com a vida académica¹.

As tutorias no Ensino Superior são uma estratégia que facilita a integração académica e social dos/as estudantes, uma vez que promove²: Dinâmicas de integração do estudante na comunidade académica; conhecimento acerca de procedimentos e práticas institucionais; formação académica, profissional e pessoal do estudante; gestão de expetativas e de dificuldades reais e antecipadas.

Desde 2010 que o ISPA adotou um sistema de Tutorias para orientação e suporte que procura desenvolver competências académicas, cognitivas, afetivas, de autonomia, comunicacionais, sociais e culturais dos/as estudantes.

Objetivo: Introduzir uma dinâmica de reflexão e análise conjunta para compreender o contributo do programa tutoria para o desenvolvimento académico e pessoal de estudantes, orientadas para o bem-estar e integração de estudantes nos contextos do ensino superior.

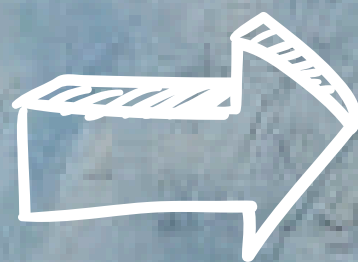
2 MÉTODO

Avaliação Inicial (T0)
Set. até Out. 2024

Intervenção dos Tutores
Nov. 2024 até
Abr. 2025

Avaliação Final (T1)
Abr. até Maio 2025

T0
347 estudantes
17 a 49 anos
(M = 21.29,
DP = 4.92)



T1
95 estudantes
18 a 49 anos
(M = 26.63,
DP = 11.35)



- Perceções Académicas:
Expetativas (QPA-E)³
- Satisfação no Domínio
Académico (SDA)⁴

3 RESULTADOS

Tabela 1 Coeficientes de Correlação de Pearson entre a Satisfação com o Domínio Académico (T0) e os Vários Domínios da Perceção de Expetativas Académicas dos Estudantes

	Satisfação com o Domínio Académico
Expetativas com a Formação para Emprego/Carreira	.345***
Expetativas com o Desenvolvimento Pessoal e Social	.399***
Expetativas com a Mobilidade Internacional	.126*
Expetativas com o Envolvimento Político e Cidadania	.381***
Expetativas com a Pressão Social	.128*
Expetativas com a Interação Social	.174**

* $p < .05$; ** $p < .01$; *** $p < .001$

Tabela 2 Coeficientes de Correlação de Pearson entre a Satisfação com o Domínio Académico (T1) e as Características do Processo de Tutoria

	Satisfação com o Domínio Académico
Objetivos	.382***
Conteúdos	.331***
Envolvimento do Estudante	.074
Relacionamento com os Colegas	.247*
Disponibilidade do/a Tutor(a)	.209*
Adequação da Resposta	.259*
Cumprimento das Expetativas	.278**
Contacto com o/a Tutor(a) (em Grupo)	.075
Contacto com o/a Tutor(a) (Individual)	-.071

* $p < .05$; ** $p < .01$; *** $p < .001$

4 DISCUSSÃO

As expetativas com o desenvolvimento pessoal e social ($r = .399$), com o desenvolvimento político e cidadania ($r = .381$) para a formação de emprego e carreira ($r = .345$) emergem como os elementos mais relevantes para os conteúdos do sucesso académico ($p < .001$).

Os resultados indicam que existe uma associação positiva significativa entre a satisfação no domínio académico e a tutoria ($p < .001$), especialmente com os objetivos ($r = .382$), os conteúdos ($r = .332$) e o cumprimento de expetativas ($r = .278$), corroborando os resultados de estudos anteriores que referem que as expetativas dos estudantes e os objetivos das tutorias devem ser claramente apresentados para garantir os benefícios ao nível do bem-estar⁵.

5 REFERÊNCIAS

- DuBois, D. L., & Karcher, M. J. (2005). Handbook of Youth Mentoring. Sage Publications.
- Veiga Simão, A. M.; Flores, M. A.; Fernandes, S. & Figueira, C. (2008). Tutoring in higher education: concepts and practices. Educational Sciences Journal, 07, 73-86. <http://sisifo.fnce.ulp>
- Casanova, J. R., Almeida, L. S., Peixoto, F., Ribeiro, R.-B., & Marôco, J. (2019). Academic Expectations Questionnaire: A Proposal for a Short Version. SAGE Open, 9(1). <https://doi.org/10.1177/2158244018824496>
- Almeida, L., Taveira, M. C., Peixoto, F., Castro Silva, J., & Gouveia, M. J. (2020). Academic domain satisfaction scale in Portuguese college students, Revista Iberoamericana de Diagnóstico y Evaluación - e Avaliação Psicológica, 93-101 <https://doi.org/10.21865/RIDEP54.1.08>
- Yale, A. (2019). The personal tutor-student relationship: student expectations and experiences of personal tutoring in higher education, Journal of Further and Higher Education, 43:4, 533-544, <https://doi.org/10.1080/0309877X.2017.1377164>